

Herzlich Willkommen

Digitales Kick-Off-Meeting für die

Optimierung des touristischen Radwegenetzes in Westmecklenburg

TMV | RPV WM

25. Januar 2023



Optimierung des touristischen Radwegenetzes in Westmecklenburg

TMV | RPV WM

BLOCK I 10:00 bis 12:00 Uhr

Entwicklung eines Radwegenetzes für Tagestouristen und Erarbeitung eines Beschilderungskonzeptes für Westmecklenburg

Regionaler Planungsverband Westmecklenburg

BLOCK II 13:00 bis 15:00 Uhr

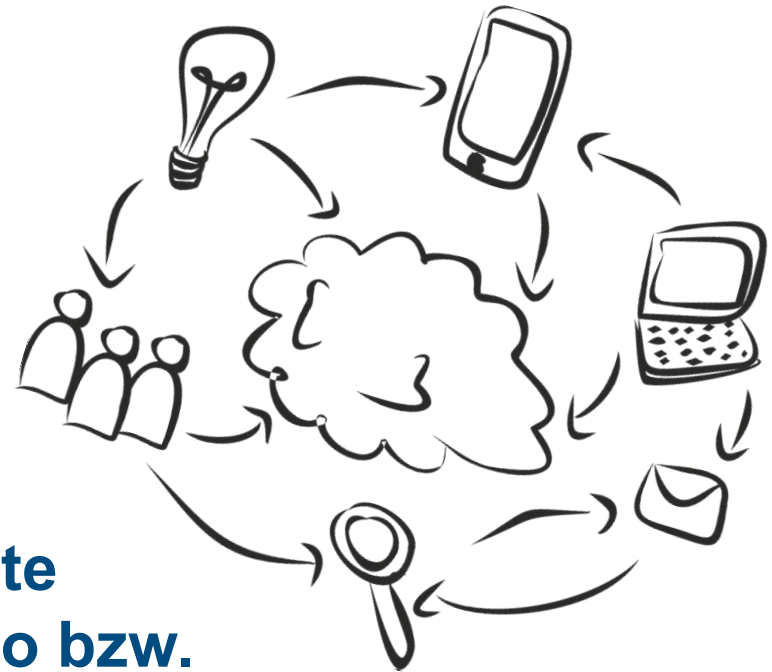
Trassenoptimierung der Radfernwege und Radrundwege in Westmecklenburg

Tourismusverband Mecklenburg-Vorpommern

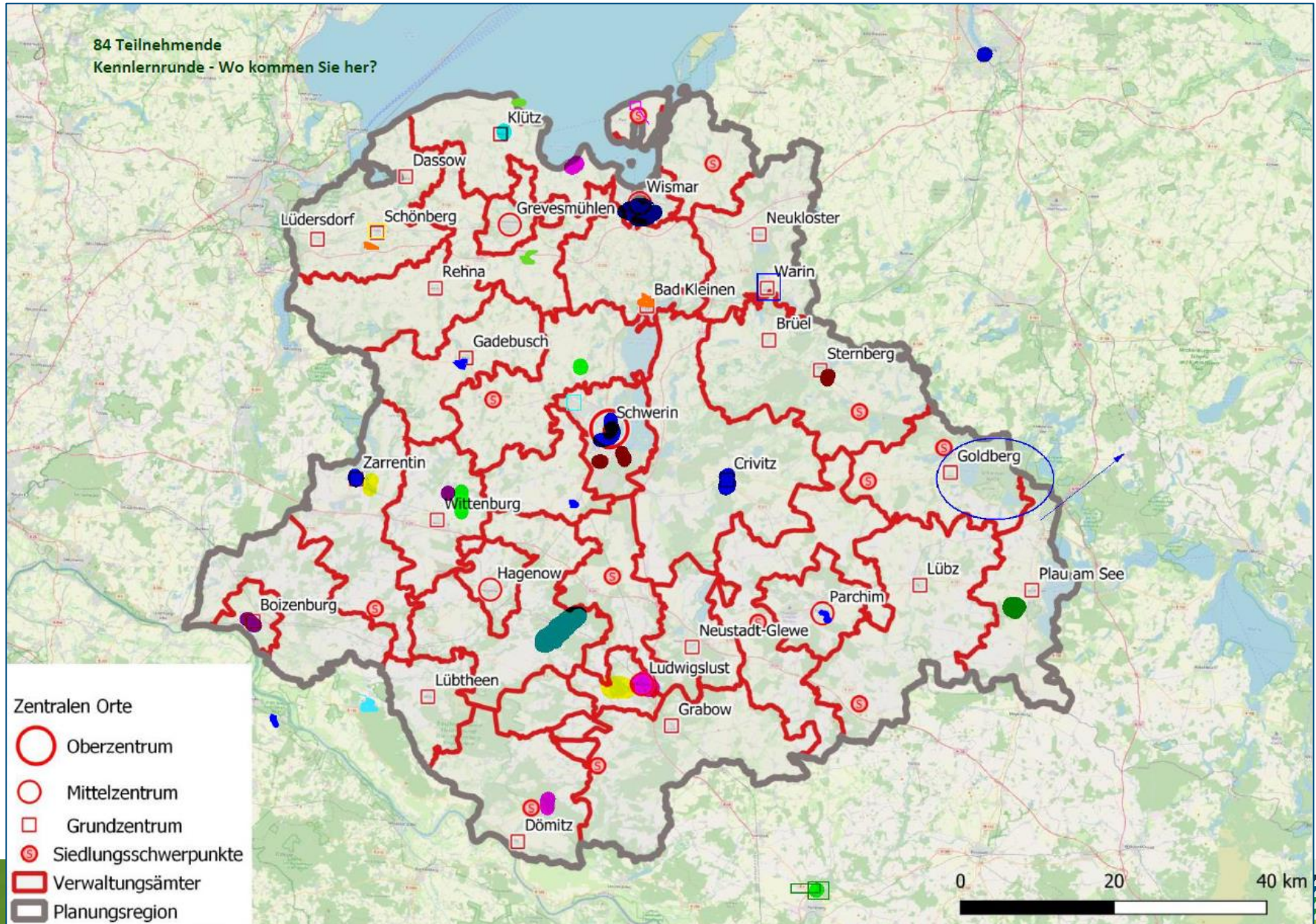


Kommunikation während der Veranstaltung

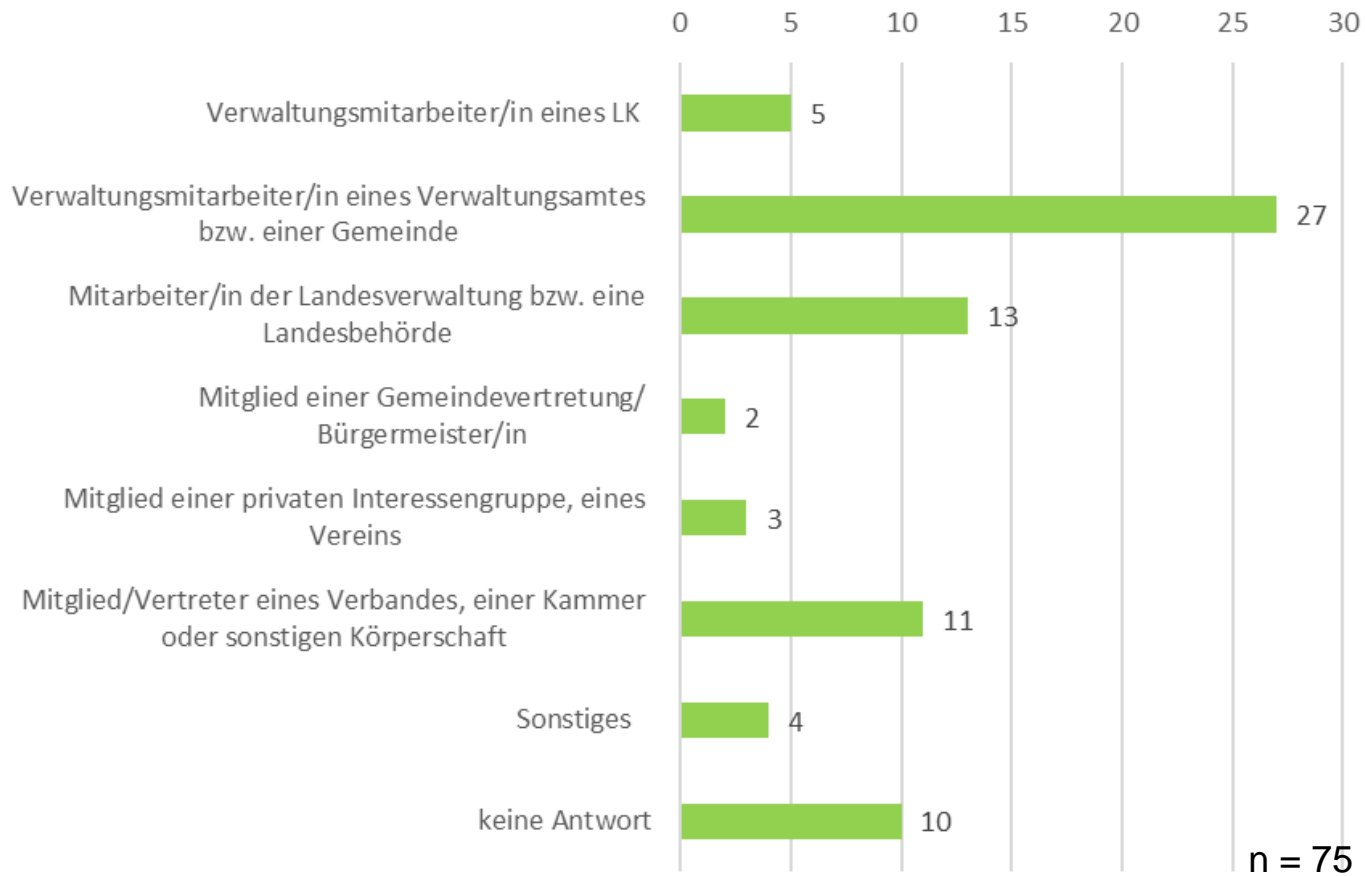
- **Fragen werden im Chat gesammelt**
- **direkte Wortäußerungen bitte durch Handzeichen im Video bzw. in der Teilnahmeliste**



„Kennenlernrunde“ - Woher kommen Sie?



Frage 1 - In welcher Funktion nehmen Sie an dieser Sitzung teil?



1) Begrüßung

Grußwort von Thomas Beyer Vorsitzender des RPV WM



Agenda

BLOCK I 10:00 bis 12:00 Uhr

**Entwicklung eines Radwegenetzes für Tagestouristen und
Erarbeitung eines Beschilderungskonzeptes für Westmecklenburg**
Regionaler Planungsverband Westmecklenburg

TOP 1 Begrüßung

TOP 2 Informationen zum Radwegekonzept WM 2021

TOP 3 Vorstellung des Projektes (Ziele, Methodik,
Beteiligung etc.)

TOP 4 Fragen, Rückmeldungen

„Radweg“ – worüber reden wir eigentlich?

Radweg im engeren Sinn: Radverkehrsanlage

- Straßenbauliche Anlage, vorrangig oder ausschließlich für den Radverkehr
- i.d.R. Benutzungspflicht
- „amtliche Wegweisung“

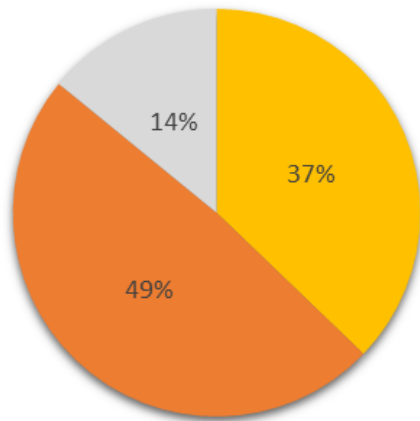


„Radweg“ i.w.S.: Radwanderweg

- Unterschiedlichste Führungsformen: Straße, Radweg, Waldweg / Feldweg
- Routenvorschlag
- „nicht amtl. Wegweisung“

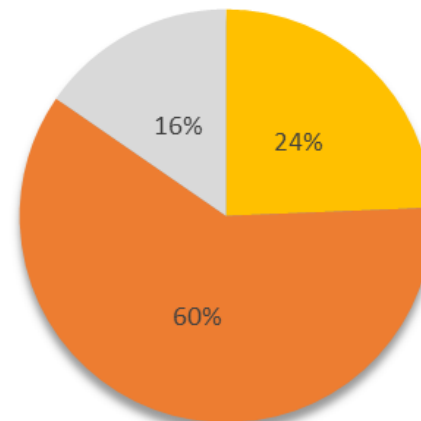


Frage 2 - Kennen Sie das Regionale Radwegekonzept des RPV aus dem Jahr 2021?



■ JA ■ NEIN ■ keine Antwort

Frage 3 - Kennen Sie das Regionale Radwegekonzept des RPV aus dem Jahr 2009?



■ JA ■ NEIN ■ keine Antwort

2) Informationen zum Radwegekonzept 2021



→ 2020/2021
konzeptionelle und
umsetzungsorientierte
Weiterentwicklung des
regionalen
Radwegenetzes

→ Inhalt RWK

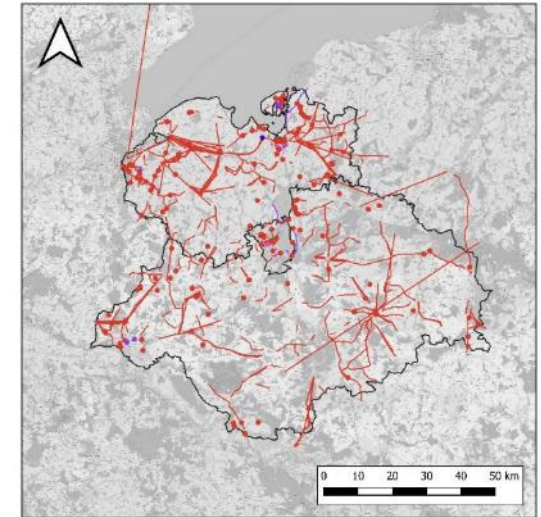
- Bestandsanalyse
- Netzkonzept
- Ausbaustandards
- Handlungsempfehlungen

- Geodaten

2) Informationen zum Radwegekonzept 2021

➔ Beteiligungsformate

- Wegedetektiv als Öffentlichkeitsbeteiligung mit mehr als 1.000 Hinweisen
- Behörden- und TÖB-Beteiligung zur Zielnetzplanung
- Fachliche Begleitung durch AG Radverkehr und Vorstand
- Akteursbeteiligung vor Ort mit 2 gemeinsamen Befahrungen



Unzureichende Infrastruktur (n=627)

- Untersuchungsgebiet
- Nicht ausreichende Breite (n=22)
- Punktmenge (n=3)
- Unzureichende Führungsform (n=589)
- Fehlende Beleuchtung (n=2)
- Unzureichende Begleitinfrastruktur (n=3)
- Mehrere Kategorien zutreffend (n=8)

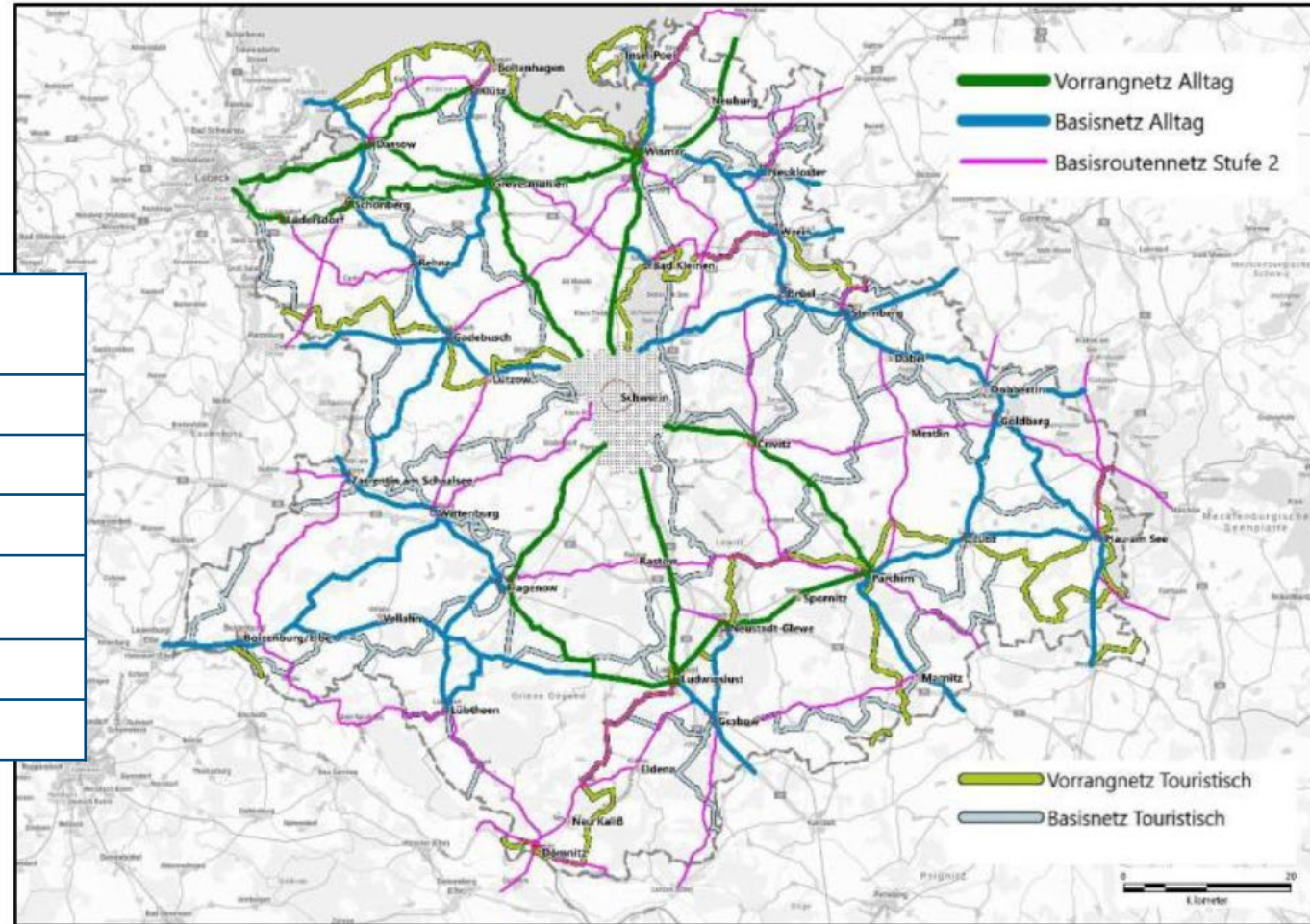
IGS



2) Informationen zum Radwegekonzept 2021

➔ Netzkonzeption

Alltag	
Vorrangnetz	ca. 350 km
Basisnetz Stufe 1	ca. 570 km
Basisnetz Stufe 2	ca. 600 km
Tourismus	
Vorrangnetz	ca. 410 km
Basisnetz Stufe 1	ca. 780 km



2) Informationen zum Radwegekonzept 2021

➔ Netzkonzeption - Tourismus

IGS

Vorrang - Basisrouten im
Radtourismus

Basisrouten Stufe 1

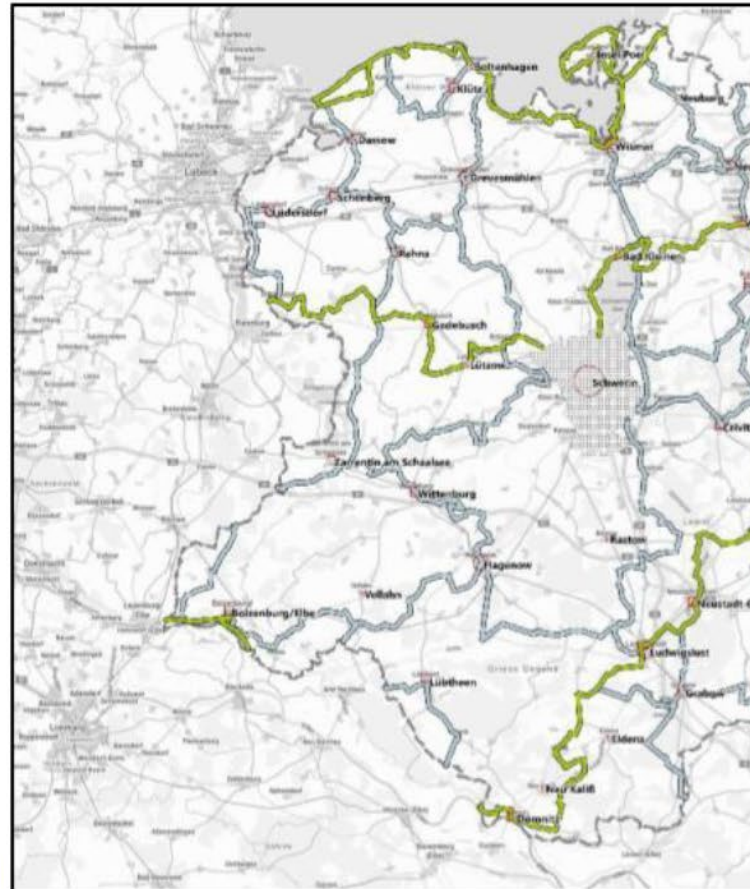


Abb.: Netzkonzept für den Fahrradtourismus,
eigene Darstellung; Kartengrundlage WebAtlasDE)

Projekt 22N009

HINWEISE ZUR WEITER-
ENTWICKLUNG TOURISTISCHER
RADROUTEN IN MECKLENBURG-
VORPOMMERN

erstellt im Auftrag des
Tourismusverbandes Mecklenburg-Vorpommern e.V.
Konrad-Zuse-Straße 2 | 18057 Rostock

BLOCK 2 - TMV

Bearbeitung
Regina Funke-Akbiyik
Katrjn Galka
Julika Jochim
Andrea Tiffe (Projektleitung)

Projektdate
Laufzeit: MRZ 2022 – JUL 2022
Stand: 12.07.2022

IGS Ingenieurgesellschaft STOLZ mbH
Bürostandort Berlin – Niederlassung Büro RADSCHLAG

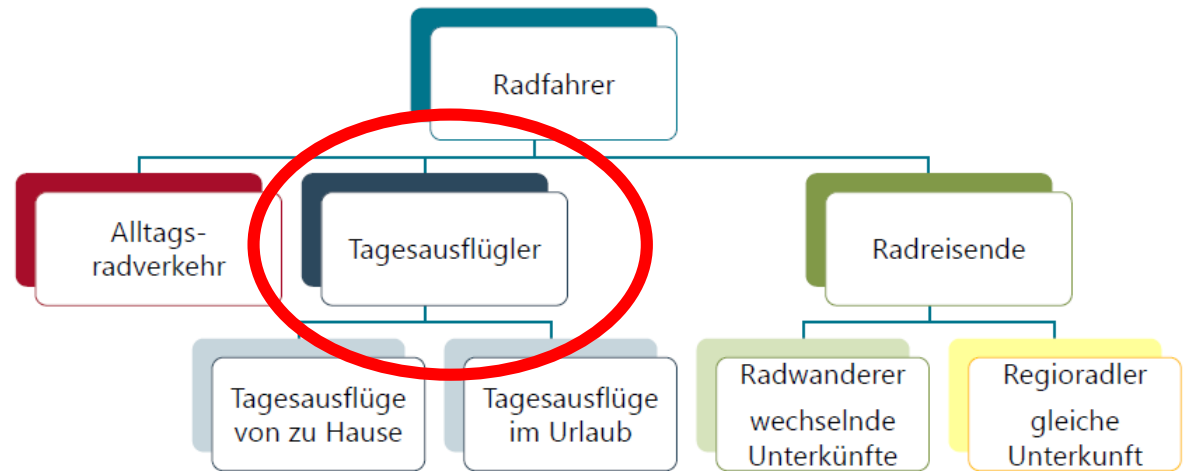
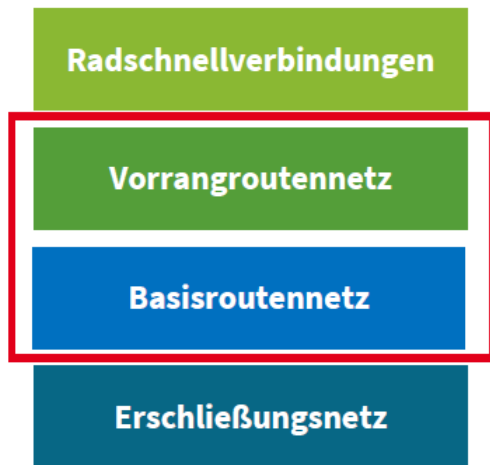
Hammfelddamm 6 41460 Neuss
Heinrich-Grüber – Straße 19 12621 Berlin

Vorrangnetz Touristisch
Basisnetz Touristisch

0 20
Kilometer

2) Informationen zum Radwegekonzept 2021

→ Netzkonzeption - Tourismus



2) Informationen zum Radwegekonzept 2021

➔ Netzkonzeption – Tagestouristen (Basisnetz Stufe 2)

- RRK 2009 34 reg. bedeutsame Radtouren
- Bestandserfassung erfolgt
- RWK 2021 keine Betrachtung

Handlungsbedarf !



2) Informationen zum Radwegekonzept 2021

→ Handlungsempfehlungen

Allgemeine Handlungsempfehlungen im Sinne einer Angebotsplanung

u.a.

- Evaluation der 34 regional bedeutsamen Radrouten
- Vereinheitlichung der Radverkehrswegweisung



**Aktuelles Projekt =
Umsetzung des RWK 2021**

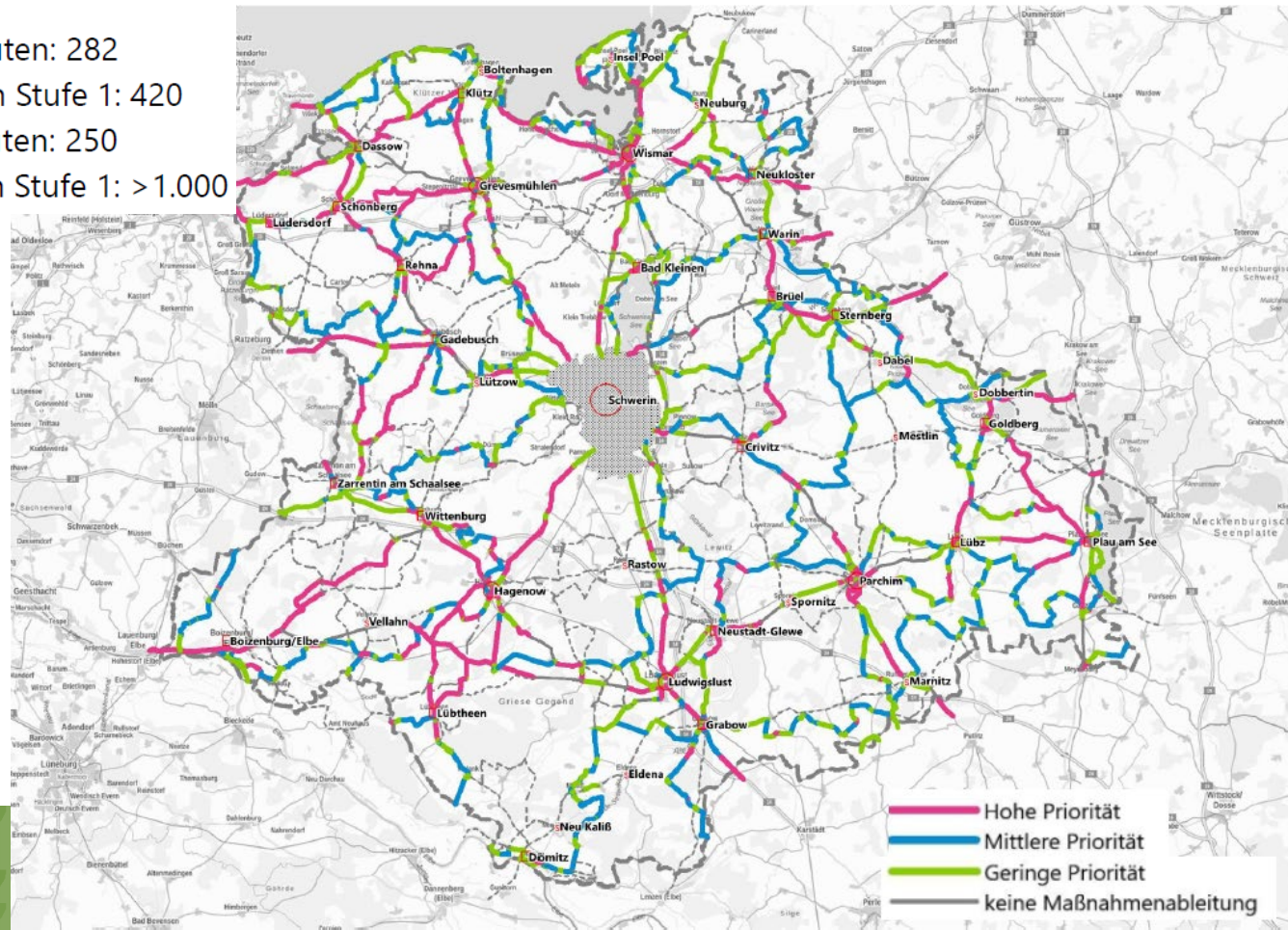
2) Informationen zum Radwegekonzept 2021

➔ Handlungsempfehlungen

Maßnahmenübersicht

Anzahl Maßnahmen

- Alltagsradverkehr Vorrangrouten: 282
- Alltagsradverkehr Basisrouten Stufe 1: 420
- Fahrradtourismus Vorrangrouten: 250
- Fahrradtourismus Basisrouten Stufe 1: >1.000

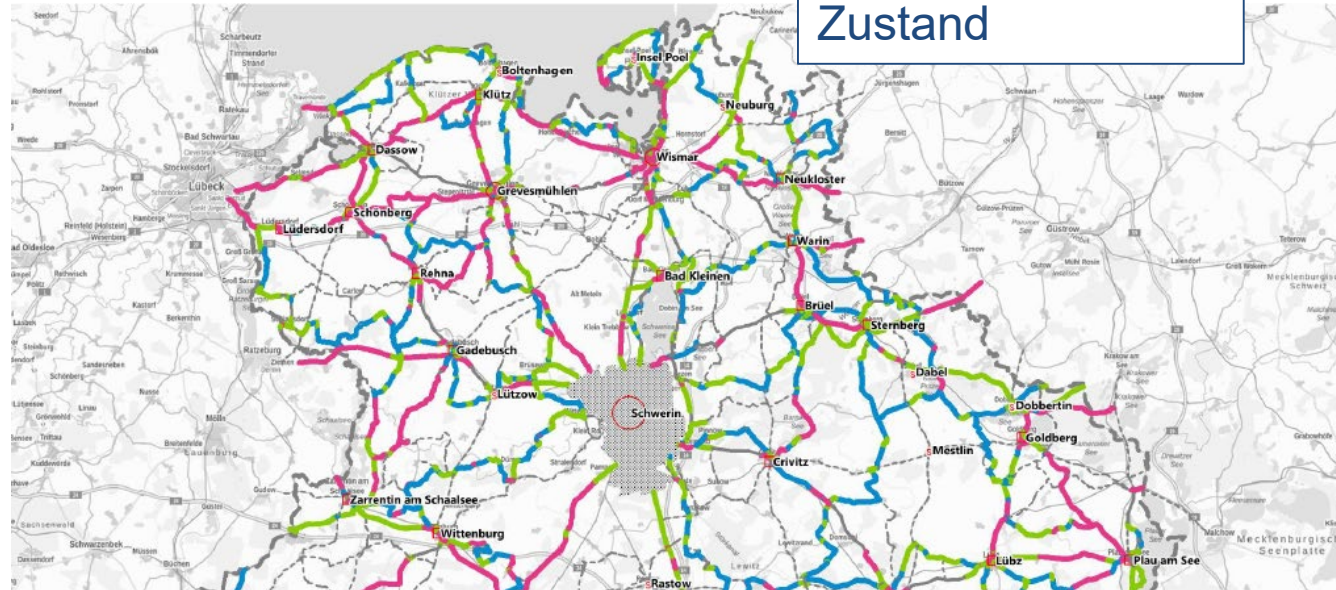


2) Informationen zum Radwegekonzept 2021

➔ Handlungsempfehlungen

Maßnahmenableitung

Maßnahme = Handlungsbedarf, aufgrund von Abweichungen zw. IST- und SOLL-Zustand



Bearbeitung und Umsetzung von Maßnahmen werden nicht in diesem Projekt diskutiert !



2) Informationen zum Radwegekonzept 2021

→ Umsetzung – Wer arbeitet mit bei der Ergänzung des touristischen Wegenetzes?

AG Radverkehr

Verwaltungsämter

Forstämter

Lokale Akteure (Tourismus)

etc.



Beschluss des Wegenetzes und
Beschilderungskonzeptes: Vorstand des RPV

Vielen Dank!

Zeit für Rückfragen!

Karl Schmude

Leiter der GS

0385 588 89 160

Karl.Schmude@afrlwm.mv-regierung.de

Madeleine Kusche

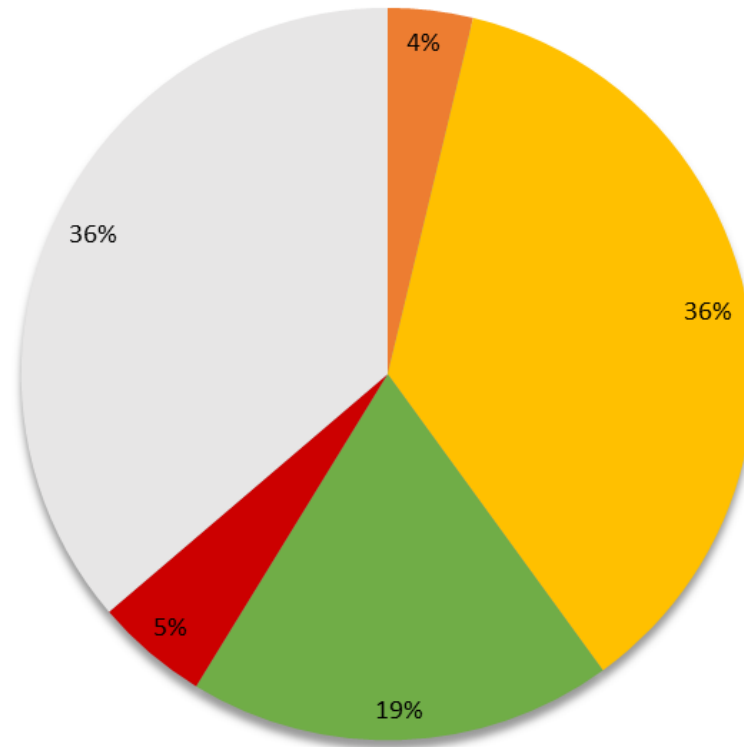
Radverkehrsbeauftragte

0385 588 89 131

Madeleine.Kusche@afrlwm.mv-regierung.de



Frage 4 - Wie hilfreich war der Inhalt von **Block 1** des Kick-Off-Meetings? (Projekt des RPV WM)



■ äußerst hilfreich

■ sehr hilfreich

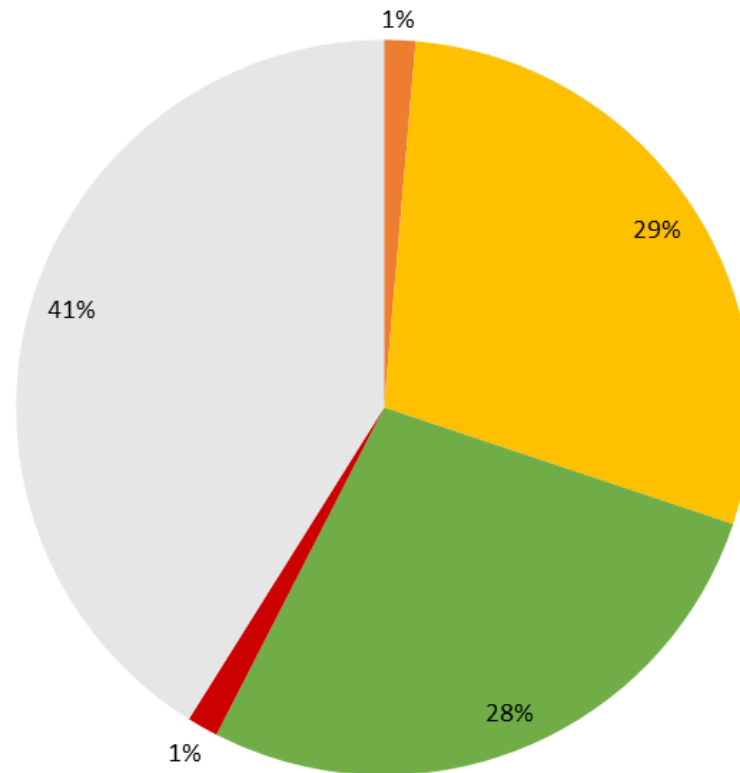
■ etwas hilfreich

■ nur bedings hilfreich

■ überhaupt nicht hilfreich

■ Keine Antwort

Frage 5 - Wie hilfreich war der Inhalt von **Block 2** des Kick-Off-Meetings? (Projekt des TMV)



■ äußerst hilfreich

■ sehr hilfreich

■ etwas hilfreich

■ nur bedings hilfreich

■ überhaupt nicht hilfreich

■ Keine Antwort

Frage 6 - Wie zufrieden oder unzufrieden sind Sie mit der heutigen Veranstaltung insgesamt?

