



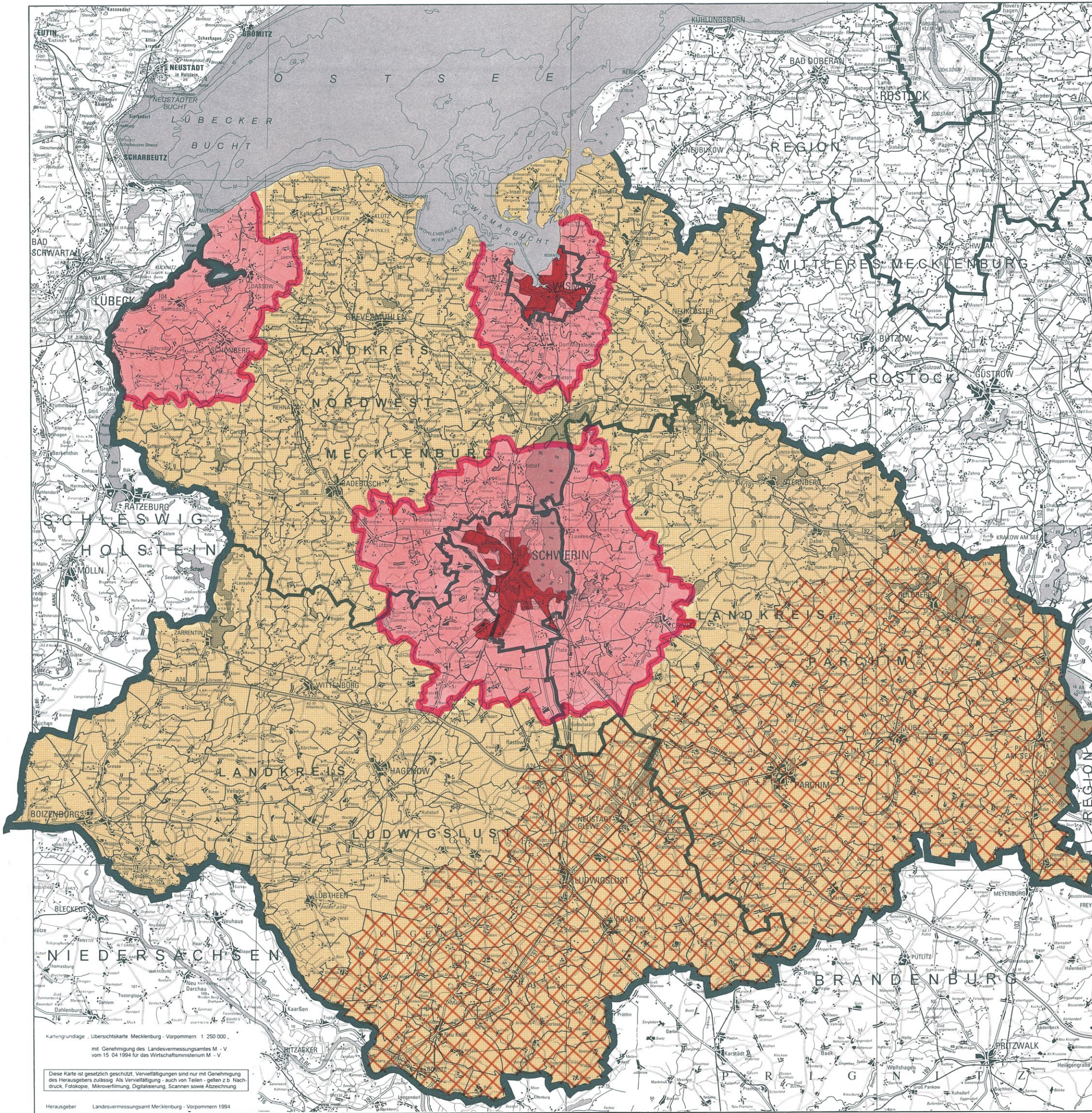
Übersichtskarte der Raumkategorien

Maßstab 1: 400 000

-  Ordnungsraum
-  Ländlicher Raum
-  Besonders strukturschwacher
Ländlicher Raum
-  Kern des Ordnungsraumes
(bebaute Ortslage)

-  Regionsgrenze
-  Land-/ Stadtkreisgrenze
-  Gemeindegrenze

MECKLENBURG. SEENPLATTE



Kartengrundlage: Übersichtskarte Mecklenburg - Vorpommern 1:250 000,
mit Genehmigung des Landesvermessungsamtes M.-V.
vom 15. 04.1994 für das Wirtschaftsmuseum M.-V.

Diese Karte ist gesetzlich geschützt. Vervielfältigungen sind nur mit Genehmigung
des Herausgebers zulässig. Als Vervielfältigung - auch von Teilen - gelten z.B. Nach-
druck, Fotokopie, Mikroverfilmung, Digitalisierung, Scannen sowie Abzeichnung.

Herausgeber: Landesvermessungsamt Mecklenburg - Vorpommern 1994

Bearbeiter und
Kartographie: Amt für Raumordnung und Landesplanung
Westmecklenburg
Herausgeber: Regionaler Planungsverband Westmecklenburg