






Regionales Radwegekonzept Westmecklenburg

Bestand

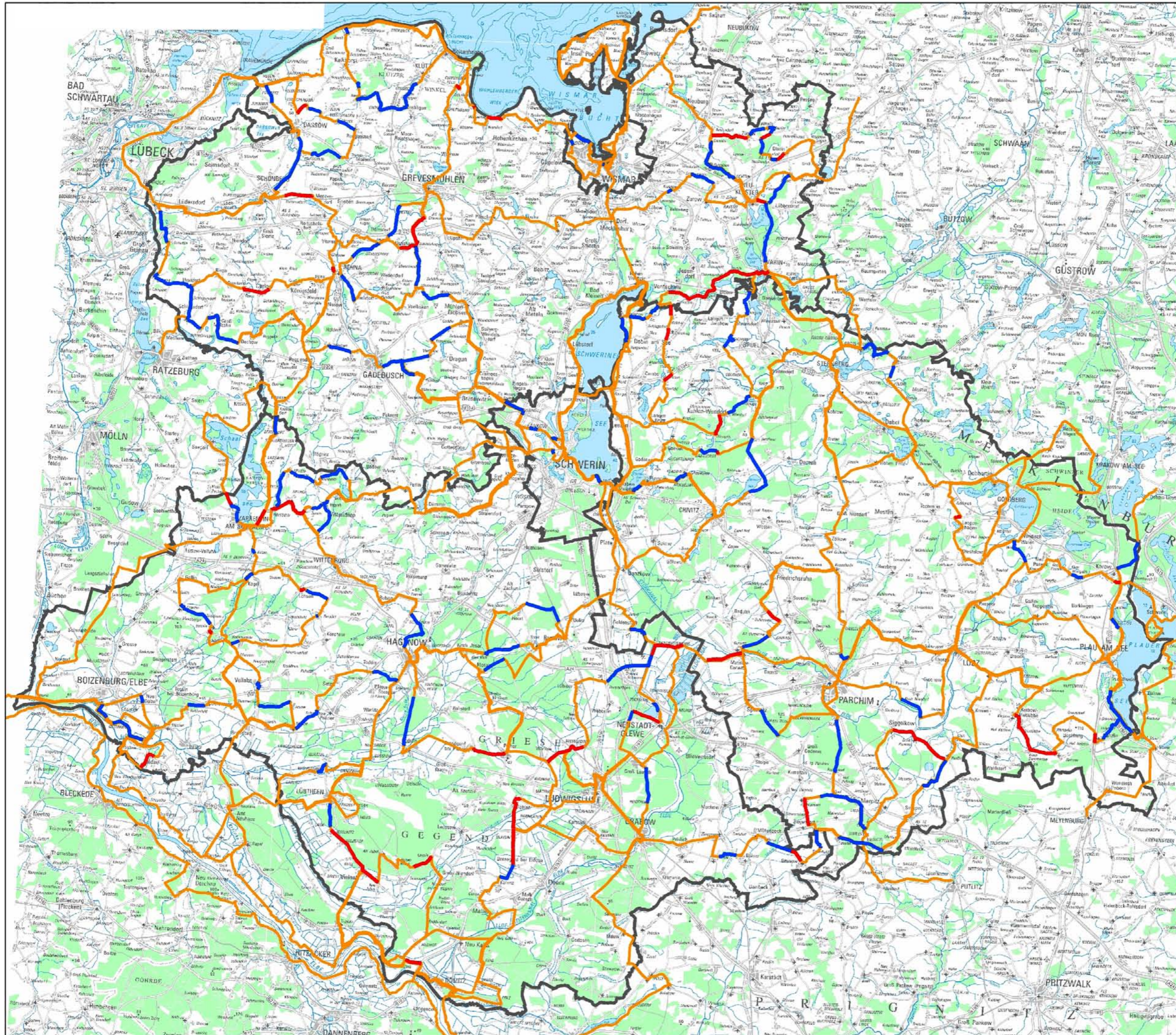
-  Radfernwege
-  Regionale Radwanderwege
-  Regional bedeutsame Radtouren

Planung

-  Kommunalen Ausbaubedarf
-  Bundes- oder Landesstraße ohne Radweg

Grenze

-  Kreisgrenze



Amt für Raumordnung und Landesplanung
Westmecklenburg
M 1:370 000
Stand: 4. November 2009

Kartengrundlage TK 250
Mecklenburg-Vorpommern, LVermA M-V

Vervielfältigung nur mit Erlaubnis des Herstellers.
Als Vervielfältigung, auch von Teilen gelten z.B. Nachdruck,
Fotokopie, Mikroverfilmung, Digitalisieren, Scannen sowie
Speicherung auf Datenträgern.