



Regionales Radwegekonzept Westmecklenburg Landkreis Ludwigslust



Landesweit bedeutsame Radwege

-  Radfernweg
-  Radweg Hamburg - Rügen
-  Elberadweg
-  Mecklenburgischer Seen Radweg
-  Radrundweg

Regional bedeutsame Radwege

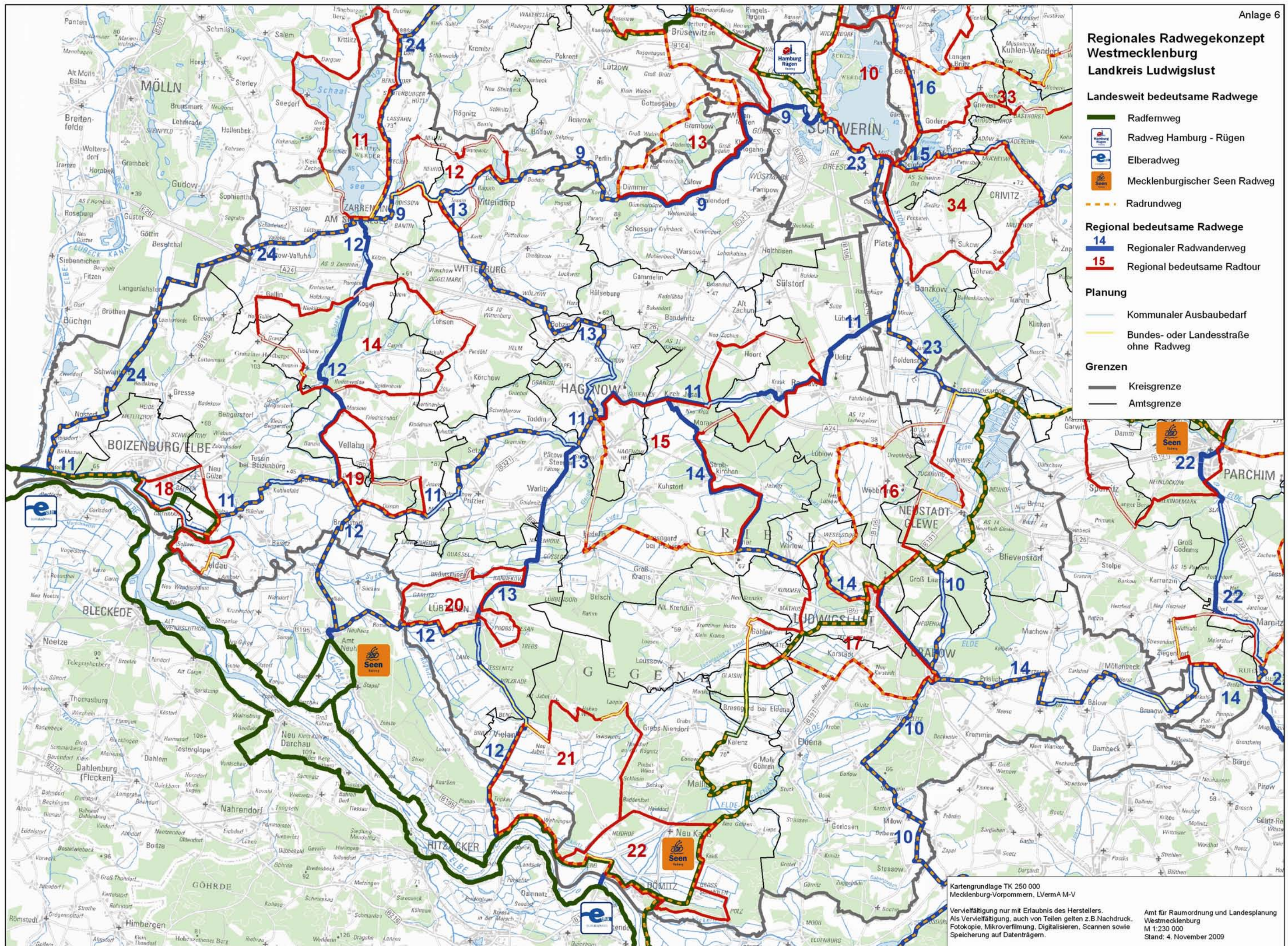
-  14 Regionaler Radwanderweg
-  15 Regional bedeutsame Radtour

Planung

-  Kommuner Ausbaubedarf
-  Bundes- oder Landesstraße ohne Radweg

Grenzen

-  Kreisgrenze
-  Amtsgrenze



Kartengrundlage TK 250 000
Mecklenburg-Vorpommern, LVernAM-V

Vervielfältigung nur mit Erlaubnis des Herstellers.
Als Vervielfältigung, auch von Teilen gelten z.B. Nachdruck,
Fotokopie, Mikroverfilmung, Digitalisieren, Scannen sowie
Speicherung auf Datenträgern.

Amt für Raumordnung und Landesplanung
Westmecklenburg
M 1:230 000
Stand: 4. November 2009